

Gepatenteerde procedure  
**INFRAROOD**  
 1967407022?C1




# Andullatietherapie

**CHRONISCH VERMOEIDHEIDSSYNDROOM (CVS)  
 FIBROMYALGIE (FM)  
 SPASMOFILIE (SF)**

**Medisch Team HHP**

**Andullatie**  
 wereldwijd slechts toegepast in  
 de hhp medische massagematras

Gepatenteerde procedure  
**INFRAROOD**  
 1967407022?C1



WERELDWIJDE INNOVATIE  
 Gepatenteerde  
 methode  
**ANDULLATIE**

  
**TÜV**  
 Rheinland  
 Product Safety

  
 Geprüftes Medizinprodukt  
 Approved medical device

Freizeitliga Produktprüfung

# CHRONISCH VERMOEIDHEIDSSYNDROOM (CVS) FIBROMYALGIE (FM) SPASMOFILIE (SF)

Vroeg of laat ontdekt een researchteam de duidelijke metabole e/o immunologische e/o neuro-endocriene oorzaak van de klachtenpatronen eigen aan CVS, FM en SF, welke gezamenlijk naar schatting tot 10% van de bevolking treffen. Omdat het onderzoek naar de invloed van infectie, trauma, stress, hormonen, psyche, ... nog verre van een definitieve en universeel aanvaardbare verklaring heeft opgeleverd, bestaat er een zeer sterk vermoeden dat de hoofdstoornis moet gezocht worden in de veel moeilijker te ontleden microsfeer van de reguleringsmechanismen of de stofwisselingsprocessen *in de cellen*. Wat men wel heeft vastgesteld, is dat CVS, FM en SF veel minder gepaard gaan met uitgesproken klachten in landen waar er een meer constante hogere klimaattemperatuur heerst.

Ondanks het aanhoudend scepticisme van de medische en paramedische wereld maar zeker ook van de doorsnee gezonde persoon in de maatschappij, kunnen de zeer vergelijkbare klachten van CVS, FM en SF – met hun typisch chronisch golvend of chronisch identisch patroon - de totaliteit van de persoon aantasten. Omdat CVS, FM en SF, om één of andere en tot nu toe nog steeds ongekende reden, ***een negatieve weerslag hebben op alle type spiervezels in de verschillende organen*** (cardiovasculair, respiratoir, gastrointestinaal, musculoskeletaal, androgeen, gynaecologisch, dermatologisch), leiden deze drie aandoeningen soms tot een complete lichamelijke en geestelijke uitputting. ‘Mijn batterijen zijn op’ is daarom een bijzonder veel voorkomende en allesomvattende hoofdklacht.

Het chronisch vermoeidheidssyndroom (CVS) wordt vooral gekenmerkt door een enorme ***vermoeidheid*** in de spieren. Fibromyalgie (FM) en spasmofilie (SF) zijn uitingen van een abnormale prikkel ter hoogte van de neuromusculaire overgang (cfr. Figuur 1). Ter hoogte van dit contactpunt tussen zenuw en spiercel wordt elektrische zenuwcelenergie getransformeerd in chemische spiercelenergie zodat men normaal actief kan functioneren. Zij die lijden aan fibromyalgie (FM) ervaren aanhoudende ***gespannen en pijnlijke spieren*** over het ganse lichaam. Spasmofilie (SF) wordt dan eerder getypeerd door ***intense spierkrampen***. De andere geassocieerde klachten van CVS, FM en SF zijn zeer vaak gelijklopend (cfr. Schema).



*Figuur 1: Een elektrische impuls wordt ter hoogte van het contact tussen zenuw en spiercel getransformeerd in een chemische stimulus*

*Schema. Overzicht klachten CVS – FM – SF (XXX = typisch, X = doorgaans aanwezig)*

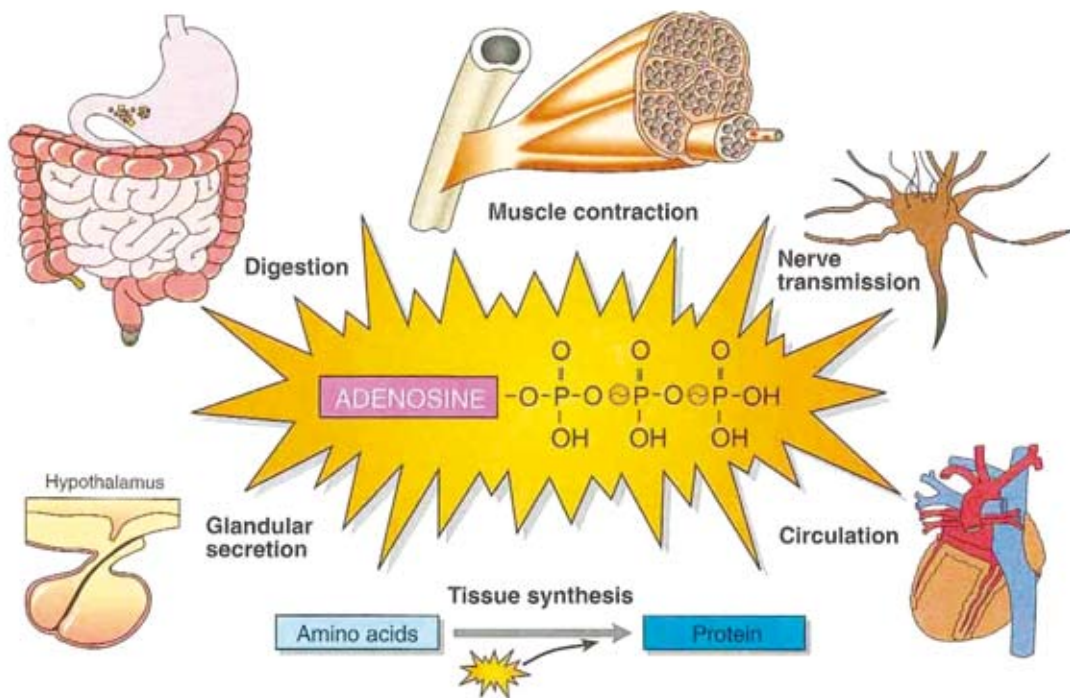
KLACHTEN	CVS	FM	SF
Vermoeidheid	XXX	X	X
Spierpijnen	X	XXX	X
Spierspasmen	X	X	XXX
Slaapstoornissen	X	X	X
Hoofdpijnen	X	X	X
Concentratiestoornissen	X	X	X
Geheugenstoornissen	X	X	X
Restless legs		X	X
Depressief gevoel	X	X	X
Bilaterale 'tender points' 11/18		X	
Klinische tetanietesten			X
EMG cryptotetanietest			X
Bloedtesten	Normaal	Normaal	Normaal
Tekort aan Mg	Eén op drie	Eén op twee	
Stoornissen in Ca metabolisme			X
Tekort aan Cortisol	X		
Tekort aan serotonine	X		
Radiologie	Normaal	Normaal	normaal

Om de patiënt te helpen bij het *terugwinnen van zijn/haar energie (ATP of adenosinetriposfaat)*, zijn er behandelingsschema's uitgewerkt welke uitgevoerd worden onder multidisciplinaire supervisie van een arts, kinesist en psycholoog.

Andullatie is een supplementaire methode om de *cellulaire productie van energie (ATP) te stimuleren* en deze zo goed als mogelijk te herstellen tot op het normale niveau eigen aan elk individu. Men stelde trouwens ook vast dat de combinatie van ontspanning (= de traplithouding) en warmte (= energieproductie) het klachtenpatroon vermindert bij zowel CVS, FM en SF.

Zoals vermeld op de website [www.andullation.eu](http://www.andullation.eu) zal andullatie, in een bijzonder relaxerende horizontale houding, naast de productie van energie via de infrarode warmtebronnen (korte IR A golfengete), ook op een strikt normaal te verklaren fysiologisch wijze via cellulaire resonantie de energiefabriekjes (= de mitochondrieën) in de lichaamcellen activeren.

Door de hogere productie van de eigen lichaamsenergie (ATP), zal de persoon die lijdt aan CVS, FM of SF beter kunnen recupereren (Figuur 2) en uiteindelijk opnieuw beter gaan functioneren. Andullatie staat voor een betere levenskwaliteit.



Figuur2: ATP als energiebron voor alle biologisch werk.  
 (Essentials of Exercise Physiology – WD Mc Ardle, FI Katch, VLKatch – 2000)

Verdere meer gedetailleerde informatie over CVS, FM en SF: zie [www.me-cvs.nl](http://www.me-cvs.nl)

